

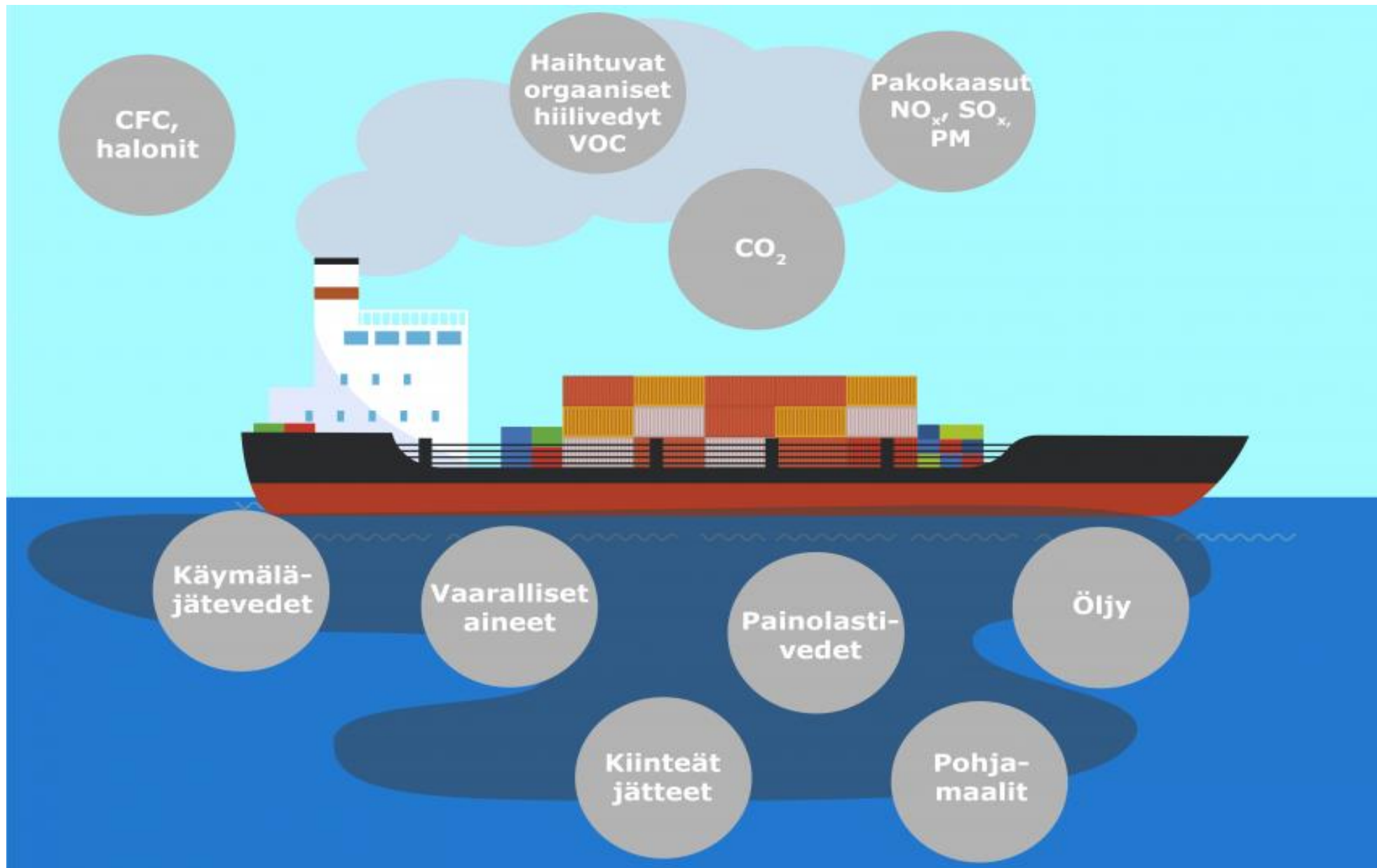
# TRAFICOM

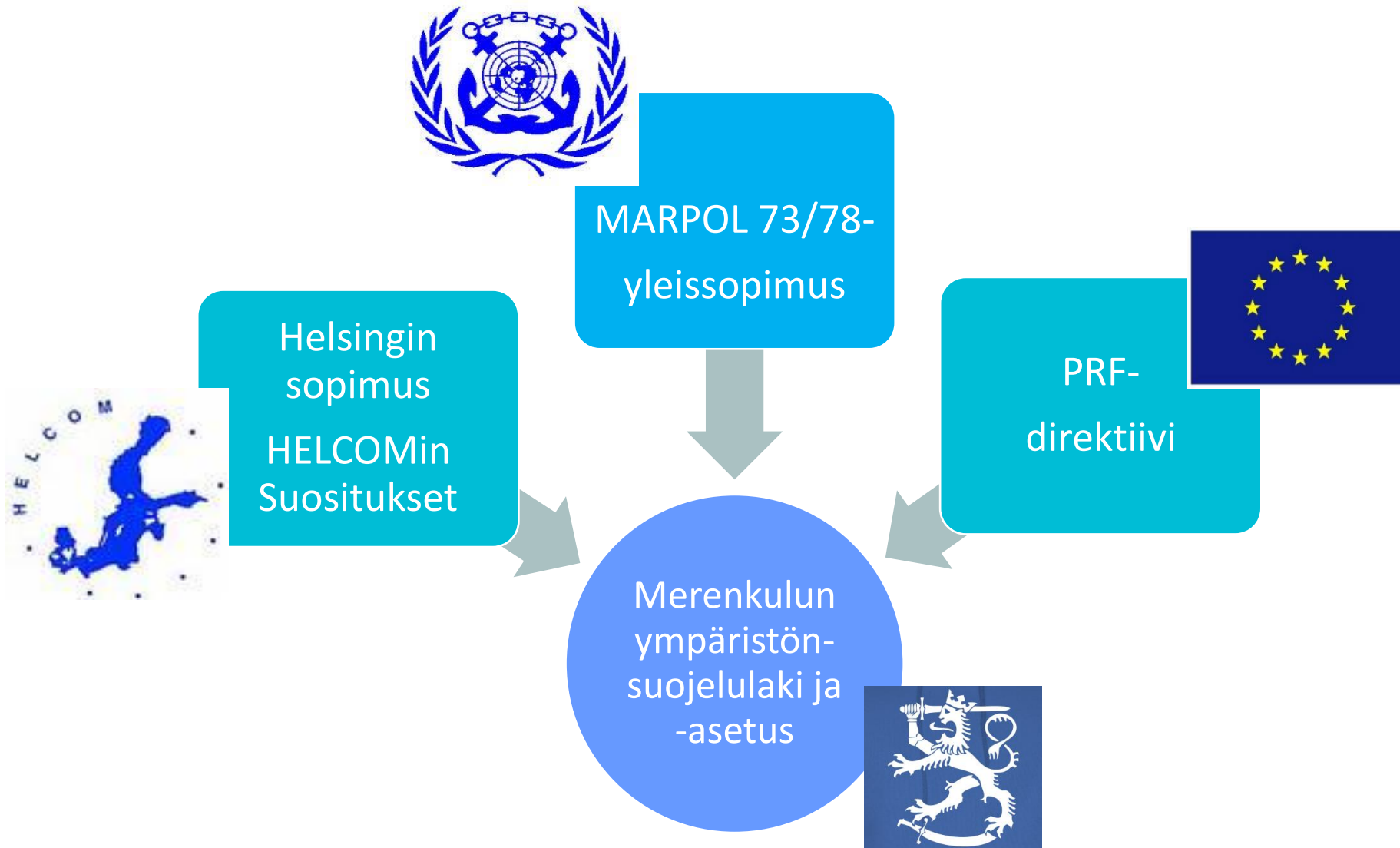
Liikenne- ja viestintävirasto

## Meriliikenteen päästöt ja roskaantumisen

Mirja Ikonen  
Ville-Veikko Intovuori









# Sataman vastaanottolaitteet Helcomin PRF-strategia (1996) EU:n PRF-direktiivi (2000, 2019)



# Uudistettu PRF-direktiivi, 2019

- Revisioehdotus osana komission kiertotalous- ja muovistrategiaa
- Taloudellisesti ohjataan aluksia, ml. kalastusaluksia ja huviveneitä, jättämään jätteensä sataman vastaanottolaitteisiin(100% NSF -jätemaksu kiinteä jäte, ml. passiivisesti kalastettu jäte(kalastuksen aikana verkkoihin kertyvä jäte), vähintään 30% muut jätelajit),
- Uudelleen käytön ja kierrätyksen helpottamiseksi jätteen erilliskeräyksen järjestäminen satamassa,
- Jätteiden jättöpakko, poikkeusta koskeva komission täytäntöönpanosäädös (riittävä erillinen varastointitila)
- Valvonnan tehostaminen (jättöpakko), tarkastuskiintiöt, valvonnan riskiperusteinen kohdentaminen, EU:n tarkastustietokanta (THETIS-EU)

# IMO Plastic Litter Action Plan (2018)

Tavoitteena mm.

- vähentää kalastusaluksilta ja merenkulusta peräisin olevaa muoviroskaa
- Parantaa satamien vastaanottolaitteistojen tehokkuutta
- Yleisen tietoisuuden ja merenkulkijoiden koulutuksen lisääminen
- Muoviroskaongelman parempi ymmärtäminen
- Kansainvälisen yhteistyön tiivistäminen
- Teknisen yhteistyön ja toimintavalmiuksien parantaminen







# TRAFICOMin selvitys merenkulun aiheuttamasta roskaantumisesta

12.4.2019 Ympäristöministeriö

Mirja Ikonen & Ville-Veikko Intovuori  
Liikenne- ja viestintävirasto



# Merenkulun aiheuttama roskaantumisen

1. Mitä jättepäästöjä aluksilta syntyy?
2. Miten jätteet päätyvät mereen?
3. Mitkä toimenpiteet estäisivät jätteiden päätyvän mereen?

# Rajaus

- > MARPOL-yleissopimuksen V-liitteen jätteet
  - > Matkustaja-alukset
  - > Lastialukset
  - > Kalastusalukset

## Taustaa

Merenkulun ympäristönsuojelulaki 1672/2009

EU:n Alusjätedirektiivi (PRF-direktiivi) 2000/59/EY

MARPOL-yleissopimus 73/78/97, Liite V

Helsingin sopimus 1992, Liite IV

EMSan ja Liikenteen turvallisuusviraston teettämät  
selvitykset



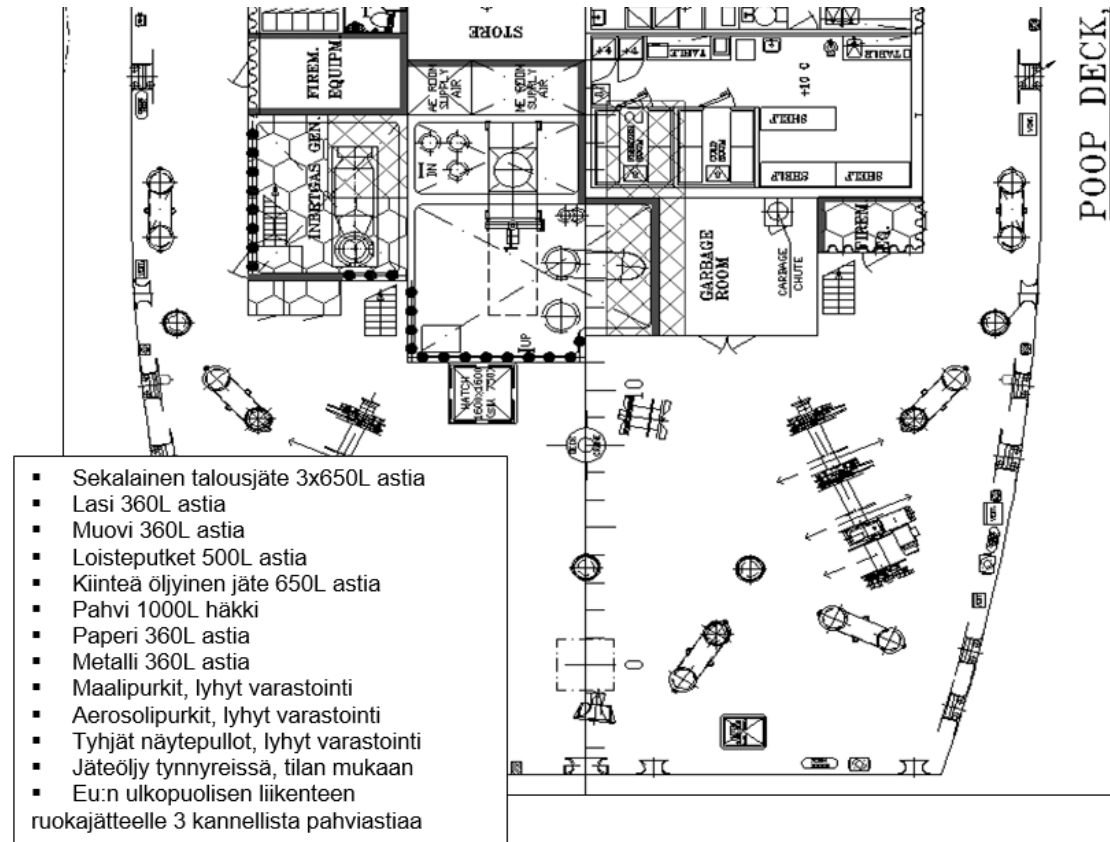


# Alustavia tuloksia

©V-V Intovuori

# Mitä jättepäästöjä aluksilta syntyy?

- > Ruokajätettä
- > Kotitalousjätettä kuten lasia, metallia, paperia, pahvia jne.
- > Aluksen toimintaan liittyviä jätteitä kuten pakkausmateriaalia, ruuman- ja kannenpesuvesi jne.
- > Muovijätettä
- > Lastijäämiä
- > Tuhkaa
- > Ruokaöljyä
- > Elektroniikkaromua
- > Vanhentuneita lääkkeitä
- > Pyroteknisiä välineitä
- > Kalastusaluksilta kalastusvälineitä + sivusaalina kalastettu roska





# Miten jätteet päätyvät mereen alukselta?

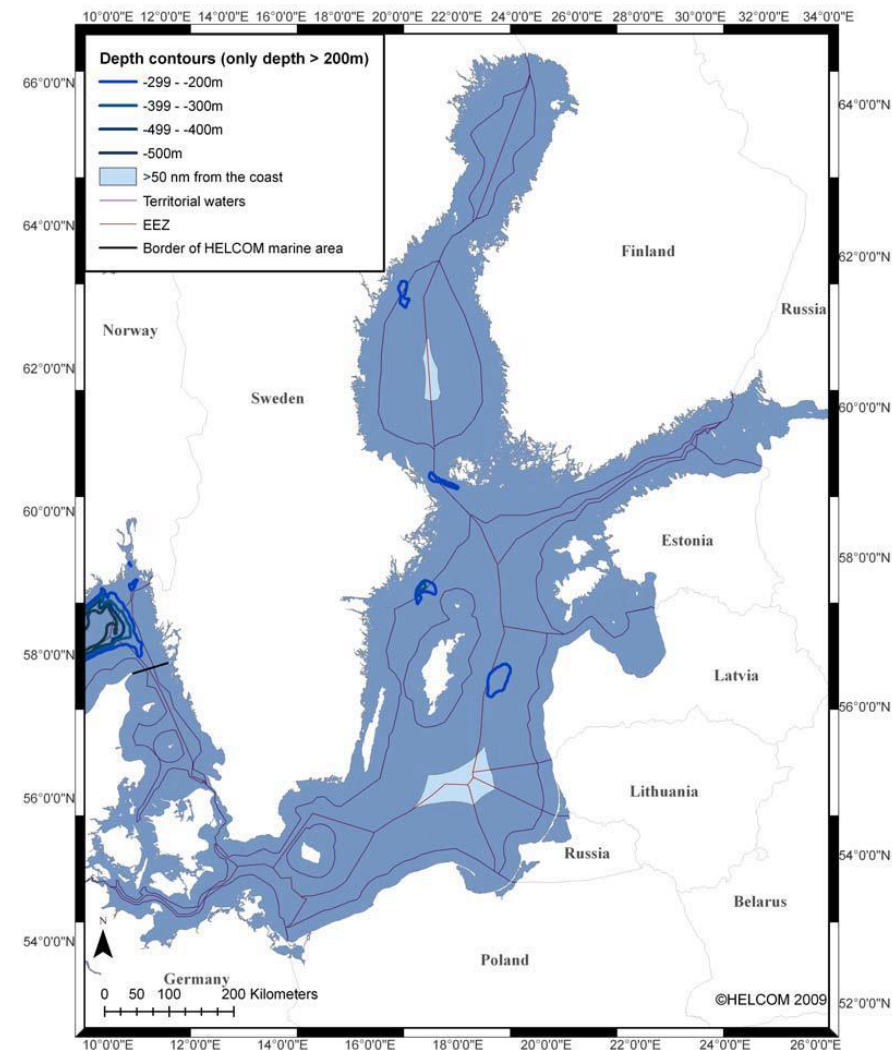




# Miten jätteet päätyvät mereen alukselta?

- > Laillisesti:
  - > Ruokajäte hienonnettuna (>12 merimailia).
  - > Meriympäristölle haitattomaksi luokitetut\* lastijäämät (>12 merimailia) jos lähtö- tai tulosatamassa ei ole riittävää vastaanottokapasiteettia.
  - > Ruumanpesuvedet, jotka eivät sisällä meriympäristölle haitattomaksi luokitettuja\* aineita (>12 merimailia).
  - > Meriympäristölle haitattomia pesuaineita sisältävät kannenpesuvedet.
  - > Lastipöly
  - > Jätteiden poltto (>12 merimailia)

\*United Nations Globally Harmonized System of Classification and Labelling of Chemicals (GHS)



# Miten jätteet päätyvät mereen?

- Laittomasti:
  - Matkustajien mereen heittämät jätteet
  - Miehistön mereen päästämät jätteet
  - Tuulen ja merenkäynnin seurauksesta kannelta mereen pääsevät jätteet
  - Huoltotöistä aiheutuva roska (esim. hull scraping).

# Mitkä toimenpiteet estäisivät jätteen päätyksen mereen?





# Mitkä toimenpiteet estäisivät jätteiden päätyksen mereen?

- Tietoisuuden lisääminen ja asenteisiin vaikuttaminen
  - Koulutus ja ohjeistukset. Huom. ei erityismaksua järjestelmästä tiedottaminen!
- Jätteiden lajittelun tehostaminen satamissa
- Jäteasemien parempi saavutettavuus satamissa
- Maksujärjestelmän kehittäminen huomioimaan paremmin Itämeren laivaliikenteen erityispiirteet.
  - Ro-ro-liikenne ja short sea shipping
  - Eri alustyypin huomioiminen
  - Alennukset jätemaksuista
- Sääntöjen tiukentaminen
- Uudet innovatiiviset jätteenkäsittelyratkaisut erityisesti risteilyaluksilla

# TRAFICOM

Liikenne- ja viestintävirasto

[mirja.ikonen@traficom.fi](mailto:mirja.ikonen@traficom.fi)

[ville-veikko.intovuori@traficom.fi](mailto:ville-veikko.intovuori@traficom.fi)

[www.traficom.fi](http://www.traficom.fi)

[@TraficomFinland](https://twitter.com/TraficomFinland)

